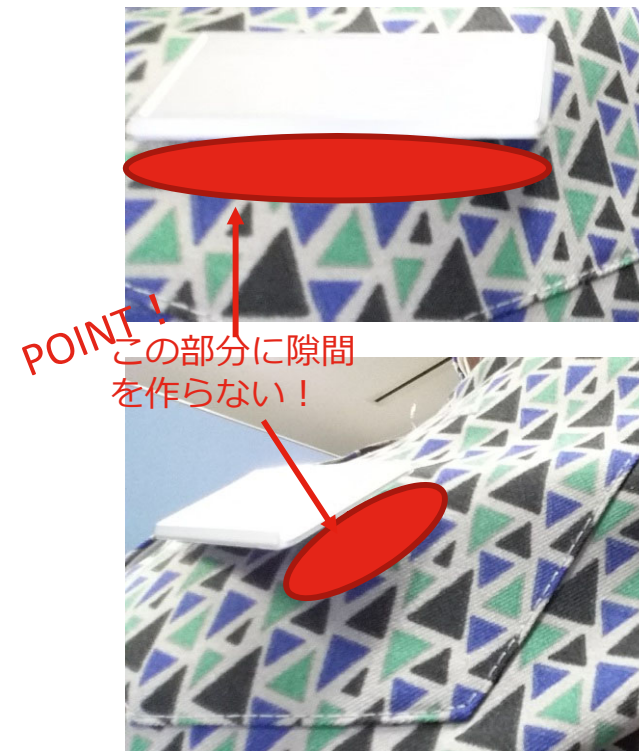


マグネットの正しい取り付け位置について



バストトップ部分に取り付けたNGの例



- 胸板辺りに名札を取り付けます。名札と身体の間隙間ができないよう取り付けると、名札とマグネットが外れづらくなります。
- バストトップ辺りに名札取り付けると、名札と身体の間隙間でき名札をひっかけやすくなる(名札があおられる)ため、名札とマグネットが外れやすくなってしまいます。(女性に特に多いです。)